

# COVID-19 Health Tracker

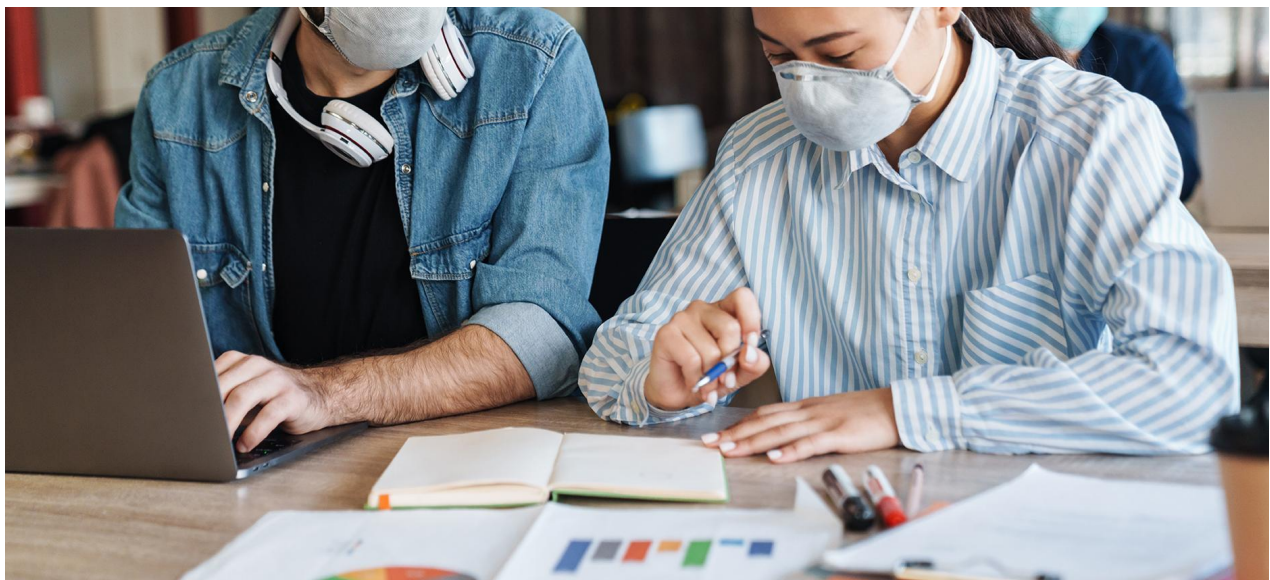
 QuestionPro

Die Analyse-Plattform von QuestionPro zur  
Überwachung der Auswirkungen von COVID-19

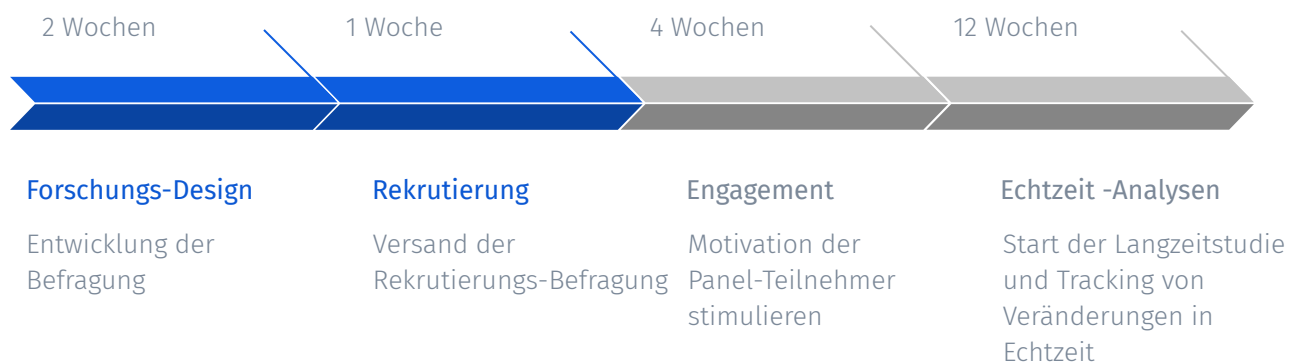
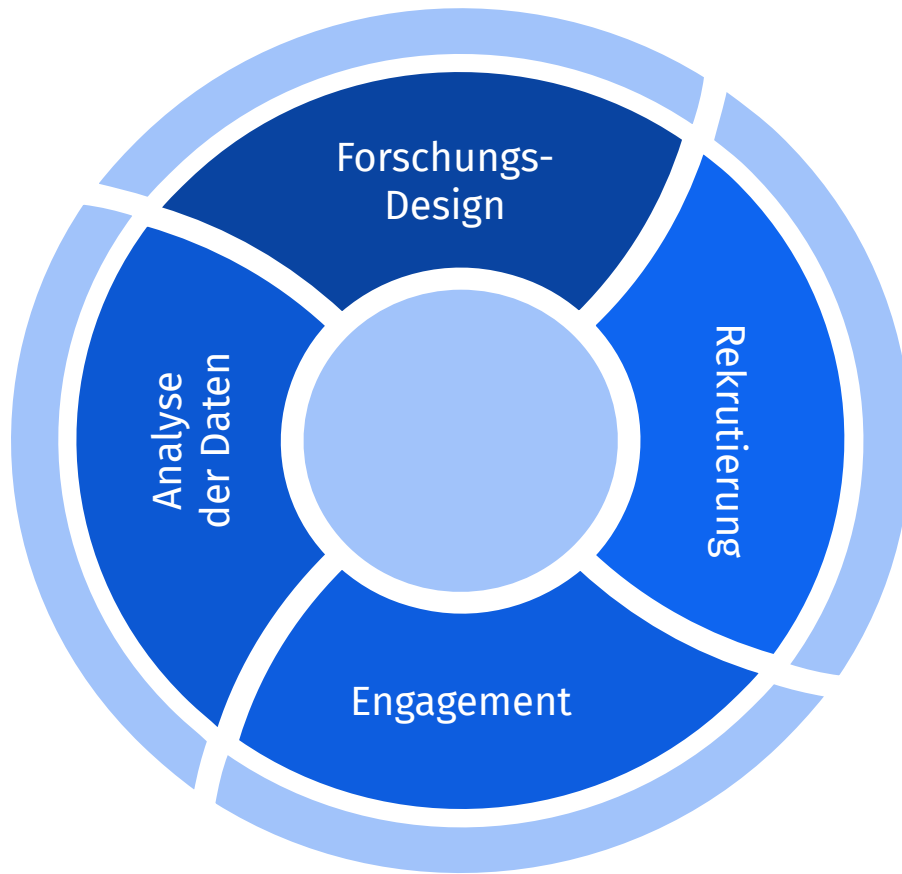
Der **QuestionPro COVID-19 HealthTracker** bietet Ihnen die Möglichkeit, Daten und Erkenntnisse aus verschiedenen Datenquellen zentral zu erfassen sowie zu analysieren und unterstützt Unternehmen dabei, die Auswirkungen der Coronavirus-Pandemie zu visualisieren und somit einfacher zu verstehen.

Der QuestionPro COVID-19 HealthTracker ermöglicht Nutzern den Zugriff auf das QuestionPro-Forschungspanel sowie die Verwendung der Forschungs-Community, um qualitative und quantitative Langzeitstudien durchführen zu können, etwa in Form von Umfragen oder aber mittels Diskussionsgruppen.

Nutzen Sie die aus der Langzeitbeobachtung gewonnenen Daten um ein tiefes Verständnis über die entscheidenden Faktoren zu erhalten, die sich im Kontext der Pandemie auf Ihr Unternehmen und Ihre Märkte auswirken und wie diese Faktoren sich im Laufe der Studie verändern.



Das Vier-Stufen-Modell des **QuestionPro COVID-19 HealthTrackers** unterstützt Sie bei der Gewinnung wertvoller Daten zur Auswirkung der Corona-Pandemie.



## Forschungs-Design

Gemeinsam mit renommierten Forschungsinstituten sowie mit teilnehmenden Unternehmen entwickeln wir das Forschungsdesign für die Studie, entwickeln hierbei einen Fragenkatalog, das sämtliche Interessen aller teilnehmenden Unternehmen berücksichtigt. Unsere Spezialisten werden den Fragebogen nach neuesten wissenschaftlichen Kriterien entwickeln und einen Testlauf durchführen, um Validität und Reliabilität des Befragungsdesigns zu gewährleisten.

## Rekrutierung

Wir werden mit lokalen Mobilfunk- und Rundfunk-Anbietern zusammenarbeiten, um eine Rekrutierungsumfrage zu versenden, in der Personen gebeten werden, dem Online-Panel beizutreten. Mit der Rekrutierungsumfrage erfassen wir erste soziodemografische Daten wie Alter, Geschlecht, usw..

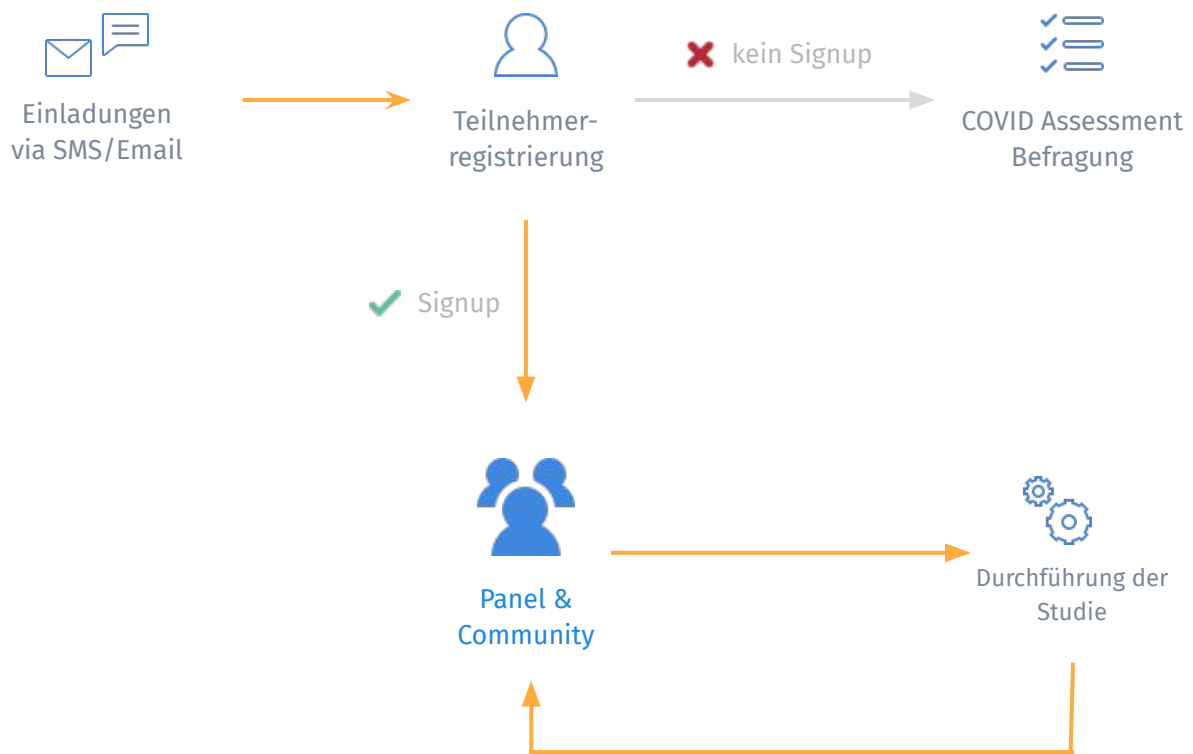
## Engagement

In dieser Phase erfolgt die Konstitution des Online-Panels. Mitglieder registrieren sich und vervollständigen ihre Profildaten. In dieser Phase haben Unternehmen und Forschungsinstitute die Möglichkeit, mit Teilnehmern des Panels in Kontakt zu treten.

## Durchführung & Analyse

Im gesamten Zeitraum der Studie ist es den teilnehmenden Unternehmen möglich, auf alle gewonnenen Daten zuzugreifen und für eigene Zwecke zu interpretieren und zu analysieren. Des Weiteren wird es einen Abschlussbericht geben.

### Schematische Darstellung des Studienverlaufs



Die Studie bietet Verantwortlichen aus Unternehmen die Möglichkeit, einen tiefen Eindruck über die Meinungen und Befindlichkeiten der Bevölkerung zu COVID-19 zu erhalten. Dies kann Ihnen dabei helfen, Trends und Verhaltensweisen in Bezug auf verschiedene gesundheitliche, sozioökonomische und andere Faktoren in Echtzeit zu verfolgen:

 Aspekte Lebensdauer

 Mitarbeitermotivation

 Arbeitsmarkt

 Finanzielle Aspekte

 Ökonomische Faktoren

 Soziale Intelligenz

 Kaufentscheidungen &  
Kaufverhalten

 Gesundheit und Sicherheit

 Vorschriften und Richtlinien



Nutzen Sie in Krisenzeiten die Vorteile digitaler Datengewinnung zur Ermittlung von Echtzeit-Trends mit dem leistungsstarken COVID-19 HealthTracker von QuestionPro.

Zu unserem Alleinstellungsmerkmal gehören:



Leistungsfähige, wissenschaftlich erprobte Umfrageplattform



Umfangreiche, einfache Verteilungsmethoden von Studien



Umfassende Tools für Tiefenanalyse und statistische Modellierung



Integrierte Online-Plattform für qualitative Forschung



Mobile Forschung



Umfrage App für Offline- und Felddatenerfassung



Multimedia-Fragetypen (Videos, Bilder, Grafiken)



22 Mio Panel-Teilnehmer

Warum sich Organisationen für QuestionPro entschieden haben

## Überlegene Technologie

Das System wurde von Grund auf so konzipiert, dass es den Bedürfnissen der Online-Forschung gerecht wird. Unsere einfache Benutzeroberfläche, unsere innovativen Funktionen und das überragende Preis-Leistungs-Verhältnis haben uns einen Platz in der Spitzengruppe von Anbietern webbasierter Forschungs-Software gesichert.

## Verlässlichkeit und Engagement

Unsere absolute Hingabe gilt dem Erfolg unserer Kunden. Wir verstehen was unsere Kunden benötigen, um erfolgreiche Online-Forschung durchzuführen und fokussieren uns zu 100% darauf, Lösungen zu schaffen, die höchsten Anforderungen entsprechen.

## Zufriedene Kunden

QuestionPro ist mit über 4 Millionen Nutzern in mehr als 100 Ländern einer der führenden Anbieter von Online-Befragungslösungen und Experience Management Software. Unsere verlässlichen und innovativen Technologien werden seit über 10 Jahren von den TOP-100 Unternehmen, Universitäten, KMU und auch in der Markt- und Meinungsforschung genutzt.

## Sicherheit & Support

Unser System hält sich an die höchsten Sicherheitsstandards im Internet. Datensicherheit und Datenschutz werden auf allen Ebenen berücksichtigt, angefangen mit der Durchführung der Umfrage bis hin zum Schutz Ihrer Umfrageergebnisse.

Zudem bieten wir unseren Kunden einen 24-Stunden-Support an 365 Tagen im Jahr!